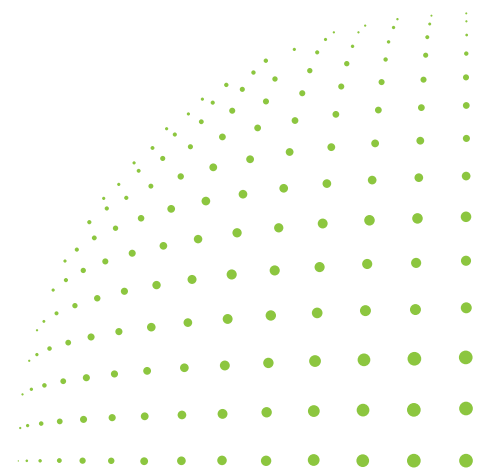


Pro™ C901/C901S

Graphic Arts Edition



Nowa definicja produkcyjnego druk cyfrowego



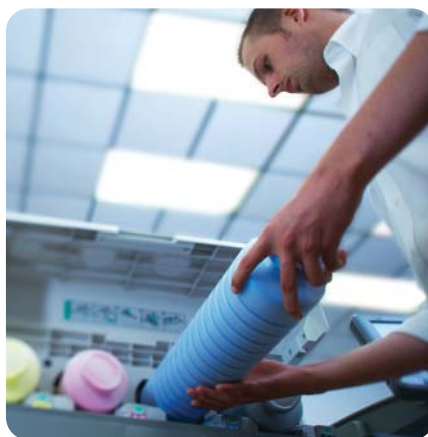
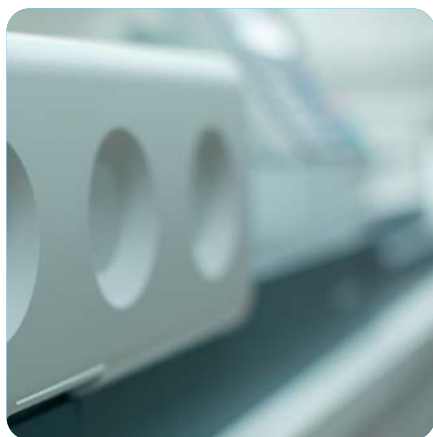
Innowacyjność mamy we krwi.
Urządzenia produkcyjne Ricoh
powstają w oparciu o bogate
dziedzictwo ciągłych badań
i rozwoju. Budowane i konfigurowane
na zamówienie klienta w naszych
europejskich zakładach
produkcyjnych oraz poddawane
testom w celu zapewnienia
najwyższej wydajności, urządzenia
Ricoh Pro™C901/C901S Graphic Arts
Edition wyznaczają nowe standardy
produktywności, efektywności,
jakości i rentowności.



Nasz najlepszy system drukujący

Ricoh Pro™ C901/C901S Graphic Arts Edition to zaawansowany, najlepszy w swojej klasie system cyfrowego, kolorowego druku produkcyjnego, przenoszący kwestie jakości druku oraz niezawodności w środowisku profesjonalnego druku produkcyjnego na zupełnie nowy poziom. System został przygotowany do produkcji różnorodnych materiałów drukowanych zapewniając imponującą wszechstronność, skalowalność oraz wydajność.

Elastyczność przepływu prac, podawanie papieru oraz możliwości obróbki końcowej urządzenia są dostosowane zarówno do niewielkich, jak i dużych nakładów, zaś udoskonalona technologia prowadzenia papieru znacząco poprawia produktywność, pasowanie obrazu w druku dwustronnym oraz wierność kolorystyczną, łącząc zbliżoną do offsetu jakość z zaletami druku cyfrowego.



NAJWAŻNIEJSZE CECHY NAJNOWSZEJ WERSJI SPRAWDZONEJ PLATFORMY FIRMY RICOH – PRO™ C901/C901S GRAPHIC ARTS EDITION:

- **NAJWYŻSZA W TYM SEGMENTCIE RYNKU PRĘDKOŚĆ DRUKU**, 90 stron A4 na minutę na nośnikach o gramaturze do 300 g/m² w trybie dwustronnym.
- **CHEMICZNY TONER PxP™** oraz bezolejowa technologia druku oferujące wyższą precyzję, niezawodność, elastyczność i łatwość obsługi oraz zapewniające rezultaty zbliżone do offsetu.
- **ZESPOŁY WYMIENIANE PRZEZ OPERATORA** pozwalają na łatwą konserwację urządzenia oraz utrzymanie ciągłości pracy.
- **OBSZERNA BIBLIOTEKA MEDIÓW** automatyzuje ustawienia mediów w celu uzyskania wysokiej jakości druku oraz szybkiego przepływu prac podczas produkcji.

Wszystko, czego potrzebujesz, aby osiągnąć sukces



NAJSZYBSZY SYSTEM DLA PRODUKCJI ŚREDNIONAKŁADOWEJ, drukuje w kolorze z prędkością 90 stron A4 na minutę w trybie dwustronnym. Akceptuje formaty do SRA3 o maksymalnej gramaturze 300 g/m² bez utraty prędkości.

Zintegrowane funkcje skanowania w kolorze, kopiowania oraz przechowywania dokumentów zostały zaprojektowane z myślą o wymaganiach w zakresie przechwytywania obrazu i druku na żądanie. Zespół drukujący urządzenia obsługuje papier o gramaturze 300 g/m² – idealny do mailingu, druku pocztówek lub wizytówek.

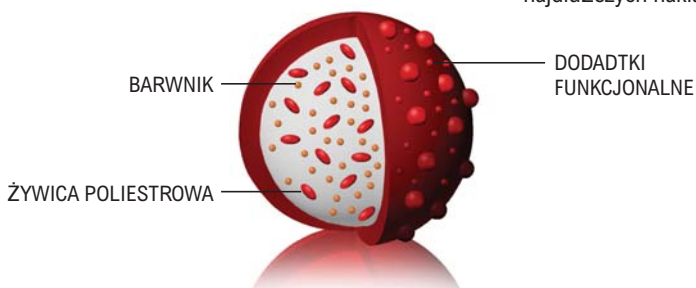
Zastosowana we wszystkich kasetach technologia Air-Assist zapewnia niezawodne i szybkie podawanie arkuszy i sprawia, że ich prowadzenie w urządzeniu przebiega bez zakłóceń.

NOWY TONER PxP™ ORAZ TECHNOLOGIA BEZOLEJOWA Z ULEPSZONYM UTRWALANIEM pozwalają na tworzenie niezwykle różnorodnych materiałów oraz sprawiają, że nasz system produkcyjny jest bardziej precyzyjny, niezawodny, elastyczny i łatwiejszy w obsłudze niż kiedykolwiek wcześniej, zapewniając zgodność kolorystyczną oraz zbliżone do offsetu odwzorowanie dla całego nakładu. Ponieważ cząstki tonera są mniejsze i bardziej jednorodne, drukowane punkty mają regularny kształt, zaś przejścia tonalne mogą konkurować z jakością offsetu.

Technologia bezolejowa oraz udoskonalone utrwalanie w połączeniu z nowym powietrznym separatorem arkuszy ułatwia prowadzenie papieru przy drukowaniu na cienkim papierze powlekanym. Znakomite rezultaty oraz zgodność kolorów uzyskuje się na mediach o każdej gramaturze, włącznie z grubym papierem powlekanym, papierem teksturowanym oraz mediami specjalnymi, nawet podczas wykonywania najdłuższych nakładów.

Zespoły wymieniane przez użytkownika pozwalają na obniżenie kosztów oraz wymagań w zakresie konserwacji oraz maksymalizują produktywność. Przeszkoleni operatorzy mogą wymieniać kluczowe elementy urządzenia nie czekając na inżyniera serwisu, optymalizując w ten sposób jakość obrazu i minimalizując czas przestoju. Wydajne materiały i części eksploatacyjne, takie jak zespół utrwalania czy filtry przeciwpyłowe mogą być wymieniane w celu ograniczenia zakłóceń w pracy oraz przestoju urządzenia.

Zespoły wymieniane przez użytkownika to kompletny zestaw elementów obejmujący zespół : utrwalania, filtry przeciwpyłowe, rolki podające w kasecie dużej pojemności formatu SRA3, bębny światłoczułe, nośniki, zespół ładujący, zespoły oczyszczania bębna oraz pasa transferowego, a także zespół rolki transportu papieru.





OBSZERNA BIBLIOTEK MEDIÓW ułatwia tworzenie w pełni wykończonych aplikacji przy minimalnym udziale operatora. Korzystając z łatwego do opanowania, intuicyjnego interfejsu kolorowego ekranu dotykowego każdy użytkownik jest w stanie ustawić zadania wydruku. Biblioteka przechowuje do 260 profili przetestowanych i zatwierdzonych przez Ricoh w momencie wprowadzenia urządzenia do sprzedaży. Biblioteka użytkownika pozwala na dodawanie własnych profili, zaś urządzenie może pomieścić 1000 dodatkowych ustawień mediów. Lista profili jest regularnie rozszerzana przez Europejskie Centrum Klasyfikacji Mediów zlokalizowane w siedzibie Ricoh Products Limited w Telford, w Wielkiej Brytanii.

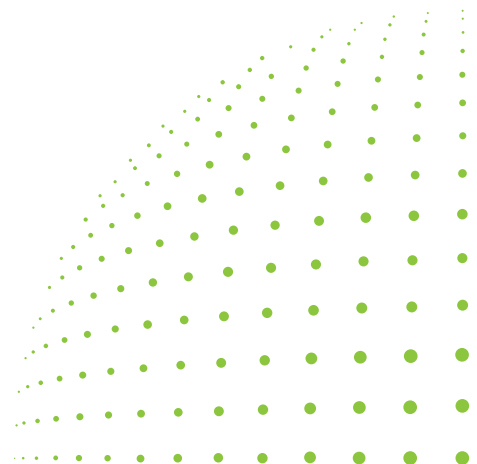
Dzięki łatwemu zarządzaniu i obsłudze biblioteki każdy operator może programować skomplikowane zadania stosując odpowiednie ustawienia poprzez wybranie jednego z fabrycznie wprowadzonych lub dodanych przez użytkownika rodzajów mediów. Biblioteka mediów urządzenia synchronizuje się po każdej jej aktualizacji z biblioteką serwera druku EFI Fiery™ E-41, EFI Fiery™ E-81 lub Creo C-81 Color Server tworząc zaawansowane narzędzia do zarządzania kolorem i zadaniami wydruku. Narzędzia te, w połączeniu z zaawansowanymi funkcjami biblioteki mediów, zapewniają za każdym razem znakomitą reprodukcję kolorów.



Pro™C901/C901S Graphic Arts Edition.

Ulepszona wydajność, by sprostać Twoim potrzebom drukowania

Nowa technologia prowadzenia papieru umożliwiła zwiększenie produktywności, zmniejszając ryzyko błędów podawania oraz zacięć papieru, poprawiając funkcjonowanie dupleksu, a także zapewniając ulepszone utrwalanie na papierze o różnych gramaturach i teksturach, a tym samym precyzyjną rejestrację nawet na grubym papierze 300 g/m².



Najnowocześniejsze i wydajne zarządzanie przepływem prac

Urządzenia Pro™C901/C901S Graphic Arts Edition oferowane są z serią zewnętrznych serwerów druku korzystających z najnowszej technologii Adobe® PDF Print Engine (APPE). Serwery te zapewniają niezmiennie wysoką wydajność oraz obsługują opcje obróbki końcowej zgodnie z indywidualnymi wymaganiami aplikacji drukowania oraz przepływu prac.



EFI E-41 Fiery Server to podstawowy kontroler. Technologia Adobe APPE oraz najnowszy Fiery System 9 będzie stanowić bazę konfiguracji Pro™C901/C901S Graphic Arts Edition. Kontroler E-41 jest w pełni funkcjonalnym serwerem druku dla klientów zajmujących się drukiem produkcyjnym, korzystających ze standardowych aplikacji.

Dla klientów, którzy poszukują większej mocy przetwarzania danych oferujemy kontroler E-81 Fiery Server. Posiada on zwiększoną wydajność dzięki wyższej specyfikacji sprzętu, umożliwiając klientom wykonywanie szerokiej gamy zadań drukowania – od prostych, statycznych prac z minimalną zawartością obrazów, aż do personalizowanych materiałów marketingowych ze znacznym udziałem grafiki.

Oprócz E-81 Ricoh będzie oferować Creo Color Server C-81 – kontroler wykorzystujący technologię Adobe APPE oraz najnowszą konfigurację sprzętu i oprogramowania Creo. Podobnie jak E-81 Fiery Server, kontroler C-81 Creo Color Server zapewni wyższą wydajność, potrzebną do druku materiałów z dużym udziałem obrazów oraz złożonych elementów druku personalizowanego.

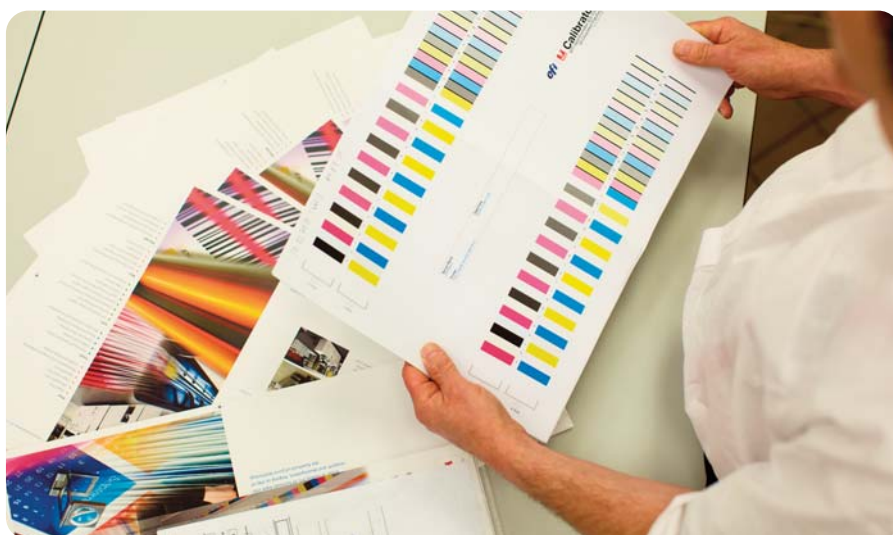
Zarówno E-41/E-81, jak i C-81 mogą być integrowane z zaawansowanymi systemami przygotowania do druku, takimi jak Kodak Prinergy® czy Agfa Apogee®, stosowanymi w drukarniach.

Przy tak wielu możliwościach Ricoh może dostarczyć rozwiązanie dopasowane do indywidualnych potrzeb produkcyjnych. Ponieważ wszystkie nasze rozwiązania są zbudowane modułowo, w dowolnym momencie, wraz ze wzrostem wymagań można zastąpić serwer druku wyższym modelem.

Elastyczne rozwiązania do zarządzania produkcją

Urządzenia Pro™C901/C901S Graphic Arts Edition współpracują z pełną gamą rozwiązań do zarządzania produkcją, dobranych specjalnie w celu zwiększenia możliwości klienta i poszerzenia jego oferty usług od przyjęcia zamówienia do odbioru pracy.

Te wiodące systemu pomogą zwiększać dochody i usprawniać obecne procesy produkcyjne.



Obejmują one rozwiązania, które pomagają zleceniodawcom przesyłać szczegóły dotyczące druku i wykończenia pracy, przygotować pliki do produkcji, zarządzać zadaniami oraz spójnością kolorystyczną dla wielu urządzeń, a także uzyskiwać wykończone prace z najwyższą jakością, szybko, efektywnie, profesjonalnie i z zyskiem.

POBIERAJ zlecenia za pomocą oprogramowania takiego jak NowPrint, doc-Q-manager czy Digital StoreFront. Pozwoli ono przejść na zautomatyzowany proces produkcji oraz efektywnie i wydajnie współpracować z klientami, oszczędzając czas każdej za stron.

PRZYGOTUJ do druku przekonujący mailing korzystając z oprogramowania do personalizacji, takiego jak PrintShop Mail, DirectSmile lub PlanetPress. Aby uzyskać większą wydajność, skrócić czas produkcji oraz obniżyć koszty przygotuj pliki za pomocą programów Fiery Impose oraz Compose.

ZARZĄDZAJ plikami w sposób elastyczny, aby dotrzymać terminu wykonania zlecenia, korzystając z typowych rozwiązań, takich jak MicroPress. Użytkownicy mogą w ostatniej chwili dokonać zmian w dokumencie i automatycznie przygotować pracę do oddzielnego druku stron kolorowych i czarno-białych, aby utrzymać napięty harmonogram produkcji.

DRUKUJ na urządzeniach Pro™C901/C901S Graphic Arts Edition, zdolnych do wykonywania niezwykle różnorodnych materiałów drukowanych. Te cyfrowe, kolorowe systemy produkcyjne zapewniają wszechstronność, skalowalność oraz wydajność praktycznie w każdym profesjonalnym środowisku druku produkcyjnego.



Wszechstronne zautomatyzowane wykończenie, nieprzerwana produktywność

Urządzenia Pro™C901/C901S Graphic Arts Edition drukują najwyższej klasy materiały do prezentacji, jak również aplikacje komercyjne, profesjonalnie wykończone książki i broszury.



Zaczynając od wysokonakładowych odbiorników papieru, opcji dziurkowania i składania aż do tworzenia broszur z grzbietem książkowym, oprawy klejowej oraz folderów z zaciskany grzbietem, produkcja jest zintegrowana i przyjazna dla użytkownika. Urządzenia automatyzują cały proces produkcji eliminując potrzebę interwencji operatora. Oferują one także uznawany obecnie za najbardziej kompletny na rynku zestaw opcji obróbki końcowej, które mogą być łączone w jednym ciągu produkcyjnym.

Gama finiszerów Ricoh pracujących w linii obejmuje nowy finisz broszurujący, który może wykonywać w pełni wykończone broszury do 80 stron z dociętą krawędzią czołową, finisz dziurkujący, zbierający arkusze i automatycznie nakładający plastikowy grzbiet bez jakiegokolwiek ręcznej interwencji, a także oklejarkę produkującą profesjonalnie wyglądające książki o objętości od 10 do 400 stron w trybie dwustronnym. Zarówno te, jak i wszystkie pozostałe opcje stanowią kompletne i efektywne kosztowo rozwiązania do wykonywania złożonych zadań.

Odbiorniki wysokonakładowe firmy Ricoh – po połączeniu w tandem z możliwością automatycznego przełączania w celu zapewnienia nieprzerwanej produkcji – oferują pojemność do 10.250 arkuszy.

Opcja GBC StreamPunch Pro™, w połączeniu z biblioteką mediów urządzenia Pro™C901/C901S oraz wydajnymi wkładami dziurkującymi do zastosowań profesjonalnych, szybko wykonuje dziurkowane dokumenty drukowane na różnych mediach, w tym grubych i powlekanych, które następnie są oprawiane off-line w różnych standardach oprawy spiralnej.

Ricoh wprowadza do oferty docinający z dwóch stron moduł firmy Plockmatic, który w połączeniu z dostępną już finiszerm broszurującym oferuje pracujący w linii trójnóż, precyzyjnie docinający do 25 arkuszy o gramaturze 80 g/m². Finisz ten zaprojektowany do pracy wysokonakładowej może działać również niezależnie, potrafi dołączać okładkę oraz tworzyć grzbiet książkowy.



Odpowiedź na obecne zmieniające się trendy rynkowe

Od wielu lat firma Ricoh strategicznie i finansowo angażuje się w regularne badania rynku, aby upewnić się, że jej produkty ewoluują równie szybko, jak potrzeby klientów. Najnowsze badania zwróciły uwagę na kilka trendów. Zobacz, w jaki sposób Pro™C901/C901S nie tylko im odpowiada, lecz nawet wyprzedza.

TREND: POŁĄCZENIE DRUKU KOLOROWEGO I MONOCHROMATYCZNEGO

Pro™C901: Wysoka szybkość druku w kolorze i w trybie czarno-białym, duży wybór finiszów pracujących w linii, nowy finisz broszurujący z trymerem zapewnia wysoką elastyczność oraz zdolność produkcyjną odpowiadającą potrzebom biznesu.

TREND: PRZECHODZENIE OD OFFSETU DO DRUKU CYFROWEGO, BY SPROSTAĆ ZAPOTRZEBOWANIU NA NISKIE NAKŁADY I KRÓTKIE TERMINY REALIZACJI

Pro™C901: Wydajne urządzenie produkcyjne w przystępnej cenie, z obsługą rozszerzonego zakresu mediów, zbliżoną do offsetu jakością obrazu dzięki zastosowaniu nowego tonera chemicznego oraz technologii bezolejowej, a także bardzo dobrym pasowaniem w dupleksie, aby sprostać wymaganiom klientów.

TREND: WYKONYWANIE PRAC ZLECANYCH DOTĄD NA ZEWNĄTRZ WE WŁASNYM ZAKRESIE

Pro™C901: Wysoka produktywność, wysoka jakość obrazu, szeroka gama obsługiwanych mediów, przyjazny i intuicyjny interfejs użytkownika, pozwalają zaoszczędzić na kosztach druku prac zleczanych na zewnątrz; większa kontrola i wydajność, aby rozwinąć swój biznes i zwiększyć zyskowność.

TREND: UTRZYMYWANIE PRODUKTYWNOŚCI NA NAJWYŻSZYM POZIOMIE

Pro™C901: 90 stron A4 na minutę bez spadku prędkości przy druku na grubym papierze oraz obsługa obszernej biblioteki mediów zapewnia wysoką produktywność przy konkurencyjnej cenie.

TREND: NIEDROGIE PRZEJŚCIE Z DRUKU NISKONAKŁADOWEGO, BY ODPOWIEDZIEĆ NA NOWE POTRZEBY

Pro™C901: 90 stron A4 na minutę przy druku na mediach o gramaturze do 300 g/m² w dupleksie, zapewnia szybki zwrot z inwestycji i otwiera na bardziej atrakcyjne aplikacje z krótkim czasem realizacji zamówień.

TREND: ROZWÓJ PERSONALIZOWANEGO MAILINGU BEZPOŚREDNIEGO Z WYKORZYSTANIEM KOLORU

Pro™C901: Wybór serwerów druku EFI i Creo, wysoka produktywność, niezawodność druku danych zmiennych, dokładne pasowanie w dupleksie, możliwość druku na materiałach specjalnych i polimerowych, aby zwiększyć dochody z druku personalizowanego, generującego duży odzew klientów.

TREND: PROMOCYJNY DRUK TRANSAKCYJNY Z KOLOREM JAKO WARTOŚCIĄ DODANĄ

Pro™C901: wysoka produktywność i szybkie przetwarzanie danych, solidne serwery druku EFI i Creo z możliwością obsługi złożonego druku personalizowanego oraz łatwą integracją z istniejącymi systemami workflow, maksymalizacja ciągłości pracy w środowiskach druku trzymianowego dzięki zespołom wymienianym przez operatora.



Zaprojektowane specjalnie dla profesjonalnego środowiska druku produkcyjnego

Pro™C901/C901S Graphic Arts Edition wyznaczają nowe standardy produktywności, wydajności, jakości i rentowności.

Nieskazitelna jakość obrazu idzie w parze z szybkością druku. Niezakłócona praca wspierana jest wysoką niezawodnością. Te kolorowe urządzenia produkcyjne są łatwe w obsłudze, niezwykle solidne i produktywne. Zostały zaprojektowane, by spełnić najwyższe wymagania każdego profesjonalnego środowiska druku.

SEGMENT RYNKU	KORZYŚCI
Drukarnie offsetowe i cyfrowe	Urządzenia mogą bez trudu sprostać potrzebom wysokich nakładów i z łatwością integrują się z istniejącymi środowiskami pracy, takimi jak Kodak Prinergy® lub Agfa Apogee®. Ponadto możliwość drukowania na szerokiej gamie mediów powlekanych i specjalnych oznacza łatwiejsze przenoszenie procesów produkcyjnych od druku tradycyjnego do cyfrowego. Doskonała jakość druku osiągnięta dzięki tonerowi chemicznemu PxP pozwala drukarniom na spełnienie oczekiwań klientów zlecających niskie nakłady z krótkim czasem realizacji.
Centra reprograficzne i centra danych	Urządzenia te, cechujące się zwartą budową oraz wszechstronnością, oferują szybkość i wydajność, aby sprostać zapotrzebowaniu na wysokie nakłady zajmując jednocześnie stosunkowo niewiele miejsca. Jakość wydruku jest znakomita, a Pro™C901/C901S Graphic Arts Edition potrafią z łatwością obsługiwać nośniki o wysokiej gramaturze. Ponadto urządzenia te oferują szeroki wybór opcji obróbki końcowej, które w środowisku reprograficznym pomagają automatyzować procesy druku oraz ograniczać koszty pracy.
Firmy mailingowe	Pro™C901/C901S z łatwością wykonują zadania druku personalizowanego, wraz z profesjonalnymi serwerami druku EFI i Creo oferują znakomitą produktywność i stanowią konkurencyjne cenowo rozwiązanie dla firm zajmujących się mailingiem bezpośrednim, umożliwiając wykorzystanie koloru podnoszące wartość i atrakcyjność personalizowanych aplikacji.
Punkty usługowe	W przypadku drukowania zleceń z krótkim czasem realizacji urządzenia Pro™ C901/C901S oferują znakomitą prędkością oraz trwałość, dostarczają również narzędzi do zarządzania kolorem umożliwiając łatwą obsługę oraz powtarzalność profesjonalnie wyglądających wydruków.

Twoja konfiguracja...



PRO™C901/C901S DLA DRUKARNI

Pro™C901 z zespołem chłodzenia wydruków, dwoma zespołami kaset dużej pojemności SRA3 i wieloarkuszową tacą ręczną, dwutacowym podajnikiem okładek,

połączonymi w tandem odbiornikami wysokonakładowymi, standardowym finiszerm zszywającym,

w pełni skonfigurowaną broszurownicą Plockmatic z opcjonalnym podajnikiem okładek i dwustronnym trymerem oraz serwerem druku EFI E-81.



PRO™C901/C901S DLA CENTRUM REPROGRAFICZNEGO

Pro™C901 z dwoma zespołami kaset dużej pojemności SRA3 i wieloarkuszową tacą ręczną, modułem składającym w formacie Z,

finiszerm Ricoh do oprawy klejowej wyposażonym w podajnik okładek oraz trójnóż, standardowym finiszerm zszywającym oraz serwerem druku EFI E-41.



PRO™C901/C901S DLA FIRMY MAILINGOWEJ

Pro™C901 z zespołem chłodzenia wydruków, kasetami dużej pojemności SRA3 i wieloarkuszową tacą ręczną,

odbiornikami wysokonakładowym, profesjonalnym finiszerm broszurującym Ricoh z opcjonalnym docinaniem

krawędzi czołowej oraz kontrolerem Creo C-81 Color Server.



PRO™C901/C901S DLA PUNKTÓW USŁUGOWYCH

Pro™C901 z kasetami dużej pojemności SRA3 i wieloarkuszową tacą ręczną, dwutacowym podajnikiem okładek, bindownica Ricoh oprawiającą w zaciskane

grzbiety, profesjonalnym finiszerm broszurującym Ricoh z opcjonalnym docinaniem krawędzi czołowej oraz serwerem druku EFI E-41.

Innowacyjność mamy we krwi

Podobnie jak wszystkie urządzenia produkcyjne firmy Ricoh, Pro™C901/C901S Graphic Arts Edition bazują na bogatym dziedzictwie i zaangażowaniu w ciągłe badania i rozwój, prowadzące do imponującej listy innowacji. Nasze nowe urządzenie jest tylko jedną z nich.

Cyfrowy, kolorowy system produkcyjny Pro™C901/C901S został przygotowany do wykonywania różnorodnych materiałów drukowanych zapewniając wszechstronność, skalowalność oraz wydajność – tak pożądane w środowiskach produkcyjnych. Elastyczność przepływu prac, podawanie papieru oraz możliwości obróbki końcowej są dostosowane zarówno do niskich, jak i wysokich nakładów, zaś udoskonalona technologia prowadzenia papieru znacząco poprawia produktywność.

ZINTEGROWANE WARTOŚCI DODANE

Dzięki krótkiemu okresowi szkolenia operatorów oraz znacznej automatyzacji oszczędzasz czas i pieniądze, możesz też z łatwością przyjmować nowe rodzaje zleceń, kończyć je szybciej i najlepiej wykorzystać potencjał rozwoju firmy razem z Pro™C901/C901S.

Niezależnie od rodzaju prowadzonej działalności nowe urządzenia Pro™C901/C901S zapewniają większą produktywność, rentowność, jak również gwarancję najwyższej jakości.

WSZECHESTRONNA DOSKONAŁOŚĆ

Urządzenie Pro™C901S oferujące wszechstronne funkcje skanowania, kopiowania i archiwizacji jest idealnym rozwiązaniem w środowiskach wymagających jednego systemu do wszystkiego. Zapewnia ono spójne kolorowe wydruki o wysokiej jakości, z dużą szybkością oraz na szerokiej gamie nośników, nawet w najbardziej wymagających środowiskach produkcyjnych.

WYSOKA WYDAJNOŚĆ PRZY NISKICH KOSZTACH

Dzięki wyjątkowej trwałości Pro™C901/C901S może stawić czoło wysokim obciążeniom w środowisku wysokonakładowego druku produkcyjnego, dorównując pod względem wydajności i kosztów druku swoim najsilniejszym konkurentom.

Dysponując solidnym, prostym w obsłudze urządzeniem możesz wykonywać zarówno proste prace na zwykłym papierze, jaki i skomplikowane zadania na mediach o wysokiej gramaturze, w wysokim lub w niskim nakładzie. Pro™C901/C901S to bez wątpienia najszybsze urządzenia w średnim segmencie produkcyjnym.

PEŁNA KOMPATYBILNOŚĆ

Pro™C901/C901S są kompatybilne z całą gamą urządzeń, oprogramowania i opcji obróbki końcowej firmy Ricoh, co sprawia, że nadają się one do zaawansowanego druku personalizowanego. Ich prędkość pozwala na dotrzymywanie za każdym razem najbardziej napiętych terminów. Są to faktycznie najlepsze urządzenia w swojej klasie. Bogaty, wyjątkowy zestaw dołączanych opcji obróbki końcowej zapewnia każdej pracy profesjonalny wygląd.

TWOJA FIRMA NIGDY SIĘ NIE ZATRZYMUJE – MY RÓWNIEŻ

Twoje urządzenia są połączone z naszym profesjonalnym serwisem i wsparciem technicznym przez całą dobę. Nasz dedykowany, proaktywny serwis będzie ograniczał czas przestoju do absolutnego minimum, zapewniając jednocześnie jak najwyższą wydajność i rentowność biznesu.



ŚWIATOWA SIEĆ SERWISOWA

Na całym świecie posiadamy sieć ponad 18.000 wysoko wykwalifikowanych inżynierów serwisu, wielu z nich jest dostępnych 24 godziny na dobę. Wystarczy telefon lub e-mail, a odpowiedź tak szybko, jak to możliwe. Możesz polegać na naszym wszechstronnym doradztwie i wsparciu, trwającym przez tak długo, jak długo trwa nasza współpraca w biznesie.

PARTNERSTWO JAKO WARTOŚĆ DODANA

Ricoh stara się być doradcą dla wszystkich profesjonalnych dostawców usług druku. Możemy pomóc w doborze najlepszych opcji, rekomendować sprawdzone rozwiązania i współpracować w ich wdrażaniu i obsłudze.

Nasza strategia obejmuje długoterminowe inwestycje w programy wartości dodanej – partnerstwo, podejście konsultingowe, doświadczeni specjaliści obsługi przedsprzedażnej i posprzedażnej, sieć serwisowa gwarantująca maksymalną sprawność systemu, dostępność urządzeń i oprogramowania, a także zindywidualizowany program rozwoju biznesu mający na celu przyspieszenie wzrostu przedsiębiorstwa na rynku produkcyjnym.

Business Driver Programme™

Rozwój biznesu ma kluczowe znaczenie dla przyszłości firmy. Wymaga to jednak czasu. Nasz program może pomóc w szybkim dokonywaniu zmian, gdy tylko pojawiają się nowe rozwiązania i technologie.

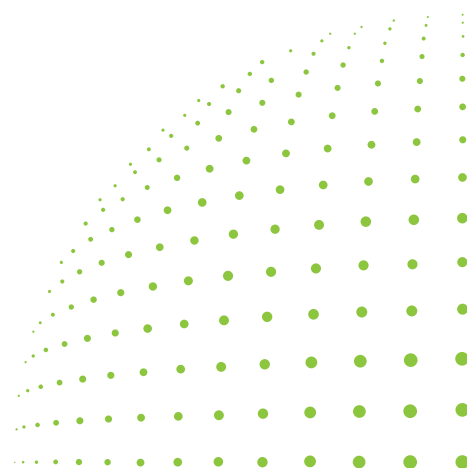
Robimy to za pośrednictwem internetowego programu pod nazwą Ricoh Business Driver Programme™, do którego możesz mieć dostęp w dowolnym czasie. Został on zaprojektowany, aby wspierać realizację planów i pomysłów, usprawniać biznesu, kierować do zasobów i usług, które pomogą w rozwijaniu umiejętności, doskonaleniu funkcjonowania przedsiębiorstwa oraz pozwolą jak najlepiej wykorzystać inwestycję w rozwiązania firmy Ricoh.

Jeżeli jesteś naszym klientem, poprzez rejestrację w programie uzyskasz dostęp do cennych informacji o najnowszych technologiach i trendach rynkowych. Pomoże to również rozwijać strategie rynkowe oraz ułatwi przejście od usługodawcy w zakresie druku do dostawcy kompleksowych rozwiązań.

Wyjątkowy, interaktywny serwis ekstranetowy oferuje informacje techniczne, pliki wideo, studia przypadku oraz inne praktyczne narzędzia mające na celu wspieranie biznesu i maksymalizację zwrotu z inwestycji. Możesz również uzyskać dostęp do modułów e-learningowych, szkoleń z zakresu druku cyfrowego oraz indywidualnych usług konsultingowych, jak również wsparcia w obszarze polityki informacyjnej i rekrutacji.

Naszym głównym celem jest pomoc klientom w rozwijaniu biznesu oraz zwiększenie ich zyskowności. Skoro klienci inwestują w nasze rozwiązania, naszym zadaniem jest inwestowanie w klientów. W ten sposób powstają i umacniają się trwałe i pomyślne relacje biznesowe.

Więcej informacji znajdziesz na stronie
www.ricoh-europe.com/businessdriver



Osiągnięcie sukcesu wymaga wyboru

Ricoh Pro™C901/901S Graphic Arts Edition wyznaczają nowe standardy produktywności, niezawodności i jakości. Te kolorowe urządzenia produkcyjne są łatwe w obsłudze, niezwykle solidne i wydajne, oferują wybór opcji zapewniających najlepsze działanie oraz jakość druku zbliżoną do offsetu.



Pro™C901

Wersja drukarkowa – Pro™C901 to kolorowa drukarka produkcyjna z dwiema standardowymi kasetami na papier, każda na 1000 arkuszy. Nie ma możliwości rozbudowania wersji Pro™C901 do Pro™C901S (ze zintegrowanym skanerem i jednym zespołem kaset SRA3 dużej pojemności). Jeśli funkcjonalność kopiowania i skanowania może być wymagana, należy wybrać wersję Pro™C901S.

Dostępne są dwa zewnętrzne serwery druku EFI Fiery oraz jeden Creo Color Server. EFI E-41 jest przeznaczony do standardowych środowisk druku, zaś EFI E-81 i Creo C-81 – do środowisk intensywnego druku graficznego. Serwer druku jest niezbędnym wyposażeniem systemu i musi być zamówiony wraz z urządzeniem drukującym.



Pro™C901S

Wersja ze zintegrowanym skanerem – Pro™C901S to kolorowe urządzenie produkcyjne z dwiema standardowymi kasetami na papier, każda na 1000 arkuszy. W standardzie posiada skaner oraz jeden zespół kaset SRA3 o pojemności 4000 arkuszy. Jeśli funkcjonalność kopiowania i skanowania może być wymagana, należy wybrać wersję Pro™C901S.

Dostępne są dwa zewnętrzne serwery druku EFI Fiery oraz jeden Creo Color Server. EFI E-41 jest przeznaczony do standardowych środowisk druku, zaś EFI E-81 i Creo C-81 – do środowisk intensywnego druku graficznego. Serwer druku jest niezbędnym wyposażeniem systemu i musi być zamówiony wraz z urządzeniem drukującym.



SERWERY DRUKU

Wszystkie serwery druku pasują do obu urządzeń – Pro™C901 i Pro™C901S:

- EFI Fiery E-41
- EFI Fiery E-81
- Creo C-81 Color Server
- Stoliki do serwerów druku są opcjonalne i różne dla każdego z nich.

Wszystkie trzy serwery są jednostkami zewnętrznymi.



OPCJONALNE ZESPOŁY KASET DUŻEJ POJEMNOŚCI

Istnieje możliwość zainstalowania jednego zespołu kaset dużej pojemności formatu A4 o pojemności 4550 arkuszy albo jednego lub dwóch zespołów kaset dużej pojemności formatu SRA3 o pojemności 4000 arkuszy.

Nie jest możliwe jednoczesne podłączenie kaset A4 i SRA3. Wersja Pro™C901S jest w standardzie wyposażona w jeden zespół kaset SRA3. W obu wersjach do połączenia drugiego zespołu kaset SRA3 niezbędny jest łącznik. Kasety SRA3 wyposażone są w system podawania arkuszy wspomagany nadmuchiemy.

Maksymalna pojemność kaset na papier dla ™C901 oraz Pro™C901S wynosi 10500 arkuszy (2 standardowe kasety urządzenia, 2 zespoły kaset SRA3 oraz wieloarkuszowa taca ręczna).



WIELOARKUSZOWA TACA RĘCZNA

Wieloarkuszowa taca ręczna o pojemności 500 arkuszy może być dołączona wyłącznie do pierwszego zespołu kaset SRA3 dużej pojemności w Pro™C901 i drugiego zespołu kaset SRA3 w Pro™C901S. Nie można jej podłączyć do zespołu kaset formatu A4.



STANDARDOWY FINISZER RICOH

Standardowy finiszery zszywający posiada pojemność odbiorczą 3000 arkuszy, zszywa do 100 arkuszy i może być wyposażony w opcję wyrównującą wydruki. Można do niego dołączyć dziurkacz na 2 lub 4 dziurki albo wersję na 4 dziurki w standardzie skandynawskim.



PROFESJONALNY FINISZER BROSZURUJĄCY I TRYMER RICOH

Pojemność odbiorcza 2500 arkuszy oraz zszywanie broszurowe w standardzie. Możliwość dołączenia dziurkacza na 2 lub 4 dziurki albo wersję na 4 dziurki w standardzie skandynawskim.

Opcjonalnie dostępny jest trymer docinający krawędź czołową broszury. Trymer nie może być podłączony do standardowego finiszera Ricoh. Finiszery standardowy i broszurujący nie mogą być zainstalowane razem.



PODAJNIK OKŁADEK

Podajnik okładek może być zastosowany zarówno ze standardowym finiszery Ricoh, jak i z profesjonalnym finiszery broszurującym. Posiada dwie tace podających o pojemności do 200 arkuszy każda i potrafi pobierać arkusze do formatu SRA3.



MODUŁ SKŁADANIA W FORMACIE Z

Moduł składania w formacie Z może być zastosowany zarówno ze standardowym finiszerm Ricoh, jak i z profesjonalnym finiszerm broszurującym.



FINISZER DO OPRAWY KLEJOWEJ

Oklejarka może być zastosowana ze standardowym finiszerm Ricoh, z profesjonalnym finiszerm broszurującym lub z jednym odbiornikiem wysokonakładowym. Finiszerm ten wykonuje automatycznie książki do 400 stron, posiada podajnik okładek oraz trójnóż do wykończenia książki po oklejeniu.



FINISZER BINDUJĄCY

Bindownica może być zastosowana ze standardowym finiszerm Ricoh, z profesjonalnym finiszerm broszurującym lub z jednym odbiornikiem wysokonakładowym. Finiszerm ten wykonuje automatycznie foldery z 23 dziurkami o objętości do 200 stron oprawiając je w zaciskane grzbiety w kolorze czarnym lub białym.



ODBIORNIK WYSOKONAKŁADOWY

Na zdjęciu pokazano wózek transportowy znajdujący się wewnątrz odbiornika wysokonakładowego. Odbiornik jest dostarczany z jednym wózkiem, zaś dodatkowe dostępne są jako opcja. Zarówno do Pro™C901, jaki i do Pro™C901S można podłączyć maksymalnie dwa odbiorniki wysokonakładowe o łącznej pojemności 10250 arkuszy. W przypadku zastosowania dwóch odbiorników konieczne jest zainstalowanie modułu chłodzącego wydruki, umieszczanego zaraz za modułem głównym urządzenia.

W przypadku zastosowania oklejarki, finiszera bindującego lub modułu składania w formacie Z istnieje możliwość podłączenia tylko jednego odbiornika wysokonakładowego. Nie można go natomiast zainstalować, jeżeli urządzenie jest wyposażone w standardowy finiszerm na 3000 arkuszy oraz oklejarkę lub finiszerm bindujący.



BROSZUOWNICA PLOCKMATIC

Broszuownica Plockmatic wymaga zainstalowania standardowego finiszera Ricoh. Opcjonalnie dostępne są: moduł formowania grzbietu książkowego, podajnik okładek, moduł docinania krawędzi czołowej broszury oraz moduł docinania krawędzi górnej i dolnej, umożliwiające w pełni automatyczne, trójstronne wykończenie broszury o objętości do 25 arkuszy.



GBC STREAMPUNCH PRO

Moduł dziurkujący GBC StreamPunch PRO wymaga zainstalowania standardowego finiszera Ricoh. Umożliwia dziurkowanie pełnego zakresu mediów z wykorzystaniem wytrzymałych wkładów dziurkujących o trwałości do 4 milionów stron.



ZESPOŁY WYMIENIANE PRZEZ OPERATORA

W skład pakietu wchodzi zespół utrwalania, filtry przeciwpyłowe, rolki podające papier w zespole kaset SRA3 dużej pojemności, bębny światłoczuły, nośnik, zespół ładujący, zespoły czyszczące bębna i pasa transferowego oraz zespół rolki transportu papieru.

Pro™ c901/c901s Graphic Arts Edition





OSIĄGNIĘCIE SUKCESU WYMAGA WYBORU

Od ponad 50 lat firma Ricoh jest liderem w branży automatyki biurowej tworząc przyjazne dla środowiska produkty i procesy oraz promując partnerstwo pomiędzy administracją, przemysłem i grupami środowiskowymi.

Kierujemy się filozofią "Nasza Ziemia, nasze jutro". Jest to wyrażenie idei, że skoro wszyscy zamieszkujemy naszą planetę, również wszyscy musimy ją chronić i utrzymywać.

Zgodność urządzeń Pro™C901/C901S z Energy Star 1.1 jest przykładem tego, w jaki sposób utrzymujemy nasze długoterminowe zobowiązanie do tworzenia rozwiązań przyjaznych dla środowiska, bardzo energooszczędnych i ograniczających zużycie materiałów eksploatacyjnych, bez uszczerbku na produktywności.

Oznacza to, że w miarę jak troska o zrównoważony rozwój zyskuje na znaczeniu, nasi klienci nie tylko korzystają ze wzrostu preferencji dla ekologicznego druku, lecz również oszczędzają koszty.

HISTORIA RICOH

Założona w roku 1936 z centralą w Tokio, w Japonii, firma Ricoh figuruje dziś na prestiżowej liście 500 największych korporacji Fortune Global 500. Nasz biznes obejmuje 150 krajów oraz 108.500 pracowników, w tym 18.000 wysoce wyspecjalizowanych pracowników serwisu.

Silna obecność w Europie, imponujące portfolio ostatnich przejęć oraz właściwie finansowany program badań i rozwoju – wszystko to w połączeniu z siłą naszego globalnego doświadczenia, ludzi i serwisu łączy się, aby druk produkcyjny naszych klientów był bardziej efektywny, ekonomiczny i zyskowny.

Ponieważ relacje biznesowe nie ograniczają się do kwestii finansowych, lecz obejmują także odpowiedzialność za środowisko, Ricoh odpowiada pełnym zrozumieniem, zaś poczucie współodpowiedzialności za wszystkie obecne i przyszłe wyzwania jest odbierana z życzliwością i dodaje energii.

Ricoh dąży do tego, aby dla swoich klientów stać się zaufanym ekspertem i partnerem, pomagając im w korzystaniu ze stałego dopływu nowych produktów, rozwiązań i innowacyjnego myślenia, aby zachować ich przewagę w biznesie. Nasza elastyczność i dążenie do doskonałości sprawi, że będziesz konkurencyjny w ciągle zmieniającej się branży druku produkcyjnego.



Pro™ C901/C901S Graphic Arts Edition

Pro™ C901/C901S

Technologia:	czterobębnowy system transferu elektrostatycznego z wewnętrznym pasem transferowym
Utrwalanie:	Metoda bezolejowego pasa granicznego
Rodzaj tonera:	Polimeryzowany toner chemiczny
Prędkość druku:	Kolor/mono: 90/90 stron na minutę
Rozdzielczość:	1,200 x 1,200 dpi
Czas nagrzewania:	Mniej niż 420 sekund
Wymiary (szer. x gł. x wys.):	Pro™C901: 1,280 x 990 x 1,640mm Pro™C901S: 2,555 x 990 x 1,640mm
Waga:	Pro™C901: mniej niż 630 kg Pro™C901S: mniej niż 860 kg
Źródło zasilania:	220/230/240V, 25A, 50/60Hz
Pobór mocy:	Drukowanie: mniej niż 5.500 W Tryb gotowości: mniej niż 3.200 W
Cykl duty:	580.000 stron na miesiąc

FUNKCJE SKANERA

Rozdzielczość:	100/150/200/300/400/600 (domyślnie) dpi 100-1.200 dpi (Twain: mono) 100-1.200 dpi (Twain: kolor)
Prędkość skanowania:	(A4, 200 dpi) mono: 75 skanów na minutę, Kolor: 75 skanów na minutę, *Prędkość skanowania (A4 podawane dłuższą krawędzią, 200 dpi)
Maks. obszar skanowania:	297 x 432mm

OBSŁUGA MEDIÓW

Pojemność wejściowa papieru:	Standardowo: 2 x 1.000 arkuszy, 1 x 500 arkuszy Kasety dużej pojemności SRA3: 2 x 2.000 arkuszy Wieloarkuszowa taca ręczna: 500 arkuszy Opcja tacy wieloarkuszowej: 500 arkuszy
Maks. pojemność wejściowa:	10.500 arkuszy (po podłączeniu 2 zespołów kaset SRA3 i tacy ręcznej na 500 arkuszy)
Maks. pojemność wyjściowa:	13.250 arkuszy (po podłączeniu 2 odbiorników papieru i standardowego finiszera) 11,000 arkuszy (włączając tacę wieloarkuszową)
Rozmiar papieru:	Maksymalnie: 330 x 487,7 mm
Obszar zadruku:	Maksymalnie: 320 x 480 mm
Gramatura papieru:	Standardowe kasety na papier: 60-220 g/m ² SRA3 RT5020: 60-300 g/m ² Wieloarkuszowa taca ręczna: 52-216 g/m ²

*Tylko Pro™C901S.

COLOUR CONTROLLERS

	E-41	E-81	C-81
Technologia:	Fiery System 9 Release 2	Fiery System 9 Release 2	Creo Color Server software
Konfiguracja:	Zewnętrzny	Zewnętrzny	Zewnętrzny
CPU:	Intel Core 2 Duo E8400 3.0GHz	Intel Xeon (Quad-Core) X5560 2.80GHz	Intel Core i7 2.8GHz
Pamięć:	2Gb	4Gb	5Gb
HDD:	160Gb	1Tb	2Tb
Napęd DVD-ROM:	Obsługiwany	Obsługiwany	Obsługiwany
System operacyjny	Windows XP	Windows XP	Windows XP
Protokoły sieciowe:	TCP/IP, (IPv4, Ipv6) Apple Talk, SMB	TCP/IP, (IPv4, Ipv6) Apple Talk, SMB	TCP/IP, (IPv4, Ipv6) Apple Talk, SMB
Języki drukowania:	PS 3, PCL 5c, PCL 6	PostScript 3	PostScript 3
Obsługiwane formaty danych:	PDF, TIFF, JPEG	PDF, TIFF, JPEG	PDF, TIFF, JPEG
Druk personalizowany:	PPML, Fiery Free Form	PPML, Fiery Free Form	PPML, Easy VDP Creator
Czcionki:	217	217	217
Interfejs sieciowy:	Gigabit Ethernet	Gigabit Ethernet	Gigabit Ethernet
Interfejs serwisowy:	USB x 8 (Front 2, Back 6)	USB x 8 (Front 2, Back 6)	USB x 6

INNE OPCJE

Profesjonalny finiszier Ricoh z opcjonalnym modulem docinającym krawędź czołową, broszurownica Plockmatic z opcjami formowania grzbietu książkowego, podajnika okładek oraz docinania krawędzi czołowej lub z 3 stron, GBC StreamPunch™ PRO, karta VM, zespół łącznika, taca ręczna na 500 arkuszy, dziurkacz (na 2/4 dziurki z możliwością przestawiania), dziurkacz na 4 dziurki (skandynawski), kaseta DLT/A3, zespół arkuszy z indeksami, moduł składania w formacie Z, dwutacowy podajnik okładek, standardowy finiszier na 3000 arkuszy z dziurkaczem na 100 arkuszy i zespołem wyrównywania wydruków, bindownica oprawiająca w zaciskane grzbiety, oklejarka, zespół kaset SRA3 dużej pojemności 2 x 2000 arkuszy, interfejs licznika typ A, stolik do EFI Server FACI (dla E-41 or E-81), zabezpieczenie dysku twardego EFI Server (dla E-41 lub E-81), stolik do Creo Server (dla C-81), spektrofotometr ES-1000 z filtrem UV, spektrofotometr ES-1000 bez filtra UV, 1 lub 2 wysokonakładowe odbiorniki papieru, wózek do odbiornika wysokonakładowego, zespoły wymieniane przez operatora

ROZWIĄZANIA DO ZARZĄDZANIA PRACAMI

EFI™ MicroPress®, EFI™ Digital StoreFront®, EFI™ Color Profiler Suite, EFI™ Fiery® Graphic Arts Package Premium Edition Upgrade (opcja dla EFI E-41), EFI™ SeeQuence Compose, Creo Process Power Pack, Creo Color Pack, Creo Imposition Pack, DirectSmile®, EFI™ Fiery® Central, Ready4Print, AT1 doc-Q-manager, Objectif Lune PlanetPress, Objectif Lune PrintShop Mail, NowPrint

INFORMACJE ŚRODOWISKOWE

Energy Star 1.1	Pro™C901/C901S z serwerem druku EFI Fiery E-41	Tak
	Pro™C901/C901S z serwerem druku EFI Fiery E-81	Tak
	Pro™C901/C901S z serwerem druku Creo C-81 Color Server	Tak



RICOH

Copyright © 2010 Ricoh Europe PLC. Wszystkie prawa zastrzeżone. Niniejsza broszura, jej zawartość i/lub wygląd nie mogą być zmieniane, wykorzystywane, kopiowane częściowo ani w całości, wykorzystywane w innych opracowaniach bez uprzedniej zgody Ricoh Europe PLC.

www.ricoh-europe.com